

TUBAZIONI GLOBAL SYSTEM

GLOBAL SYSTEM



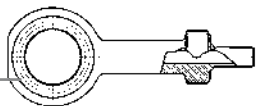
Allegri[®]
TUBAZIONI RACING

FLEXIBLE
SOLUTIONS

 **motorquality**
TECHNOLOGY FOR SPORT

GLOBAL SYSTEMS®

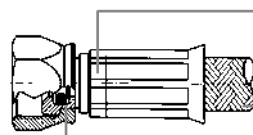
Occhio con Canalina di tenuta/
Seal Channel with Eyelet



Il più nuovo, affidabile e semplice sistema per montare tubi in treccia metallica. I tubi sono disponibili in varie lunghezze ed è già pressata la ghiera. Voi dovete solo scegliere la lunghezza del tubo, il tipo di raccordo e avviare il tutto. In un attimo il vostro tubo è pronto per essere montato. L'esclusivo sistema di tenuta, omologato DOT, garantirà la massima affidabilità. Veramente un gioco da ragazzi. I raccordi sono identici a quelli usati dal sistema B.H.® e quindi evitano un doppio magazzino. Sono disponibili tubi Global System® anche per moto da fuoristrada con guaina rigida già inserita.

Questo nuovo sistema consente di usufruire delle medesime garanzie di qualità delle grandi produzioni di serie, anche per ordini di piccola entità in quanto il processo produttivo sfrutta gli stessi macchinari ed è sottoposto agli identici standard di controllo delle produzioni destinate ai più prestigiosi costruttori di auto e moto.

Assorbimento min. garantito a 70 bar: 0,230 cc per mt lineare.
Assorbimento min. garantito a 105 bar: 0,290 cc per mt lineare.
Scoppio minimo: 900 bar.
Raggio min. di curvatura: 20 mm.
Strappo dei raccordi alla prova di trazione: 230 Kg.
Temp. max interna: +240°C.
Temp. min. interna: -50°C.
Peso mt. lineare: gr 66.
Dimensioni: 3x7 mm.



Sistema di pressatura brevettato/
Patented locking System

Tubo B.H. (PTFE + Treccia Inox)
omologato DOT SAE J 1401/
B.H.® Hose (PTFE + Braided Stainless)
Conforming to DOT SAE J 1401

Connessione a doppia tenuta brevettata/
Connection with patented double seal



This is the newest, easiest and safest system to fit stainless-steel embroidered brake-lines. The lines are available with different lengths and have a connection pressed on them. You have only to choose the length of the brake-line, take the needed fittings and screw them on. In a wink your brake-line is ready to fit. The exclusive seal system, DOT approved, grants the highest safety. It is child's play. The fittings are the same used by B.H.® system and in this way the stock is reduced. Global System® brake-lines for cross are also available: they are provided with a rigid sheathing.

Con un minimo investimento ed un ridotto stock si può creare un magazzino che soddisfi tutte le esigenze della clientela, anche le più particolari. Le soluzioni tecniche più ardite troveranno la giusta risposta ad un giusto prezzo. La possibilità di fornire un tubo già assemblato e pertanto con tutte le caratteristiche di sicurezza soddisfatte (collaudo, responsabilità e omologazione), rendono il Global System la soluzione vincente.

È noto che i tradizionali tubi in gomma sono soggetti a degrado con l'invecchiamento. Il nostro tubo in PTFE trecciato inox non subisce alcuna caduta prestazionale con il passare degli anni, in quanto le caratteristiche chimico-fisiche dei materiali che lo compongono ne garantiscono una durata illimitata.



Affidabilità/Reliability

This new system guarantees the same quality standard of mass production also for small orders. The production process runs on the same machinery and conforms to the standards in use by the most prestigious car and motorbike manufacturers.



Le Prestazioni/Performance

Min. guaranteed absorption 70 bar: 0,230 cc per linear metre.
Min. guaranteed absorption 105 bar: 0,290 cc per linear metre.
Min. burst pressure: 900 bar.
Min. bending radius: 20 mm.
Traction resistance of fittings: 230 Kg.
Max. internal Temp.: +240°C.
Min. internal Temp.: -50°C.
Weight per metre: gr. 66.
Dimensions: 3x7 mm.



La Versatilità/Versatility

You need a min. investment to create a stock that meets even the most demanding customer requirements. The most daring technical request will find the right answer at the right price. You will be able to supply a ready assembled brake hose with all safety requirements (testing, responsibilities and certification). This makes the Global System the winning solution.



La Durata/Durability

It is well known that traditional rubber hoses are subject to wear over time. Our hose in braided stainless steel PTFE doesn't deteriorate over the years, the physical and chemical material specifications guarantee unlimited use.

Istruzioni di Montaggio

- 1- Bloccare il raccordo in morsa facendo attenzione a non danneggiare i piani degli occhielli (utilizzare delle ganasce morbide).
- 2- Applicare sulla filettatura del raccordo del frenafili (tipo LOCTITE 243), avendo cura che lo stesso non vada a contatto con l'anello di tenuta presente all'interno della ghiera posta all'estremità del tubo.
- 3- Avvitare la ghiera sul raccordo, applicando una coppia di serraggio di 10 Nm (1 Kgm).

N.B.: Per i raccordi in lega leggera questa deve essere ridotta a 8 Nm (0,8 Kgm).

- 4- In caso di smontaggio del raccordo, pulire perfettamente la filettatura ed assicurarsi che l'anello di tenuta della ghiera sia integro. In caso contrario sostituirlo solo con uno di ricambio (Cod. GS3964). Non utilizzare anelli in NBR in quanto non compatibili con il fluido freni.

Assembly Instructions

- 1- Clamp the fitting in the vice being careful not to damage the banjo surface (use soft jaws).
- 2- On the fitting thread, apply some LOCTITE 243 in a way that it does not get in touch with the seal ring inside the ring nut at the end of the hose.
- 3- Screw the ring nut on the fitting applying a 10 Nm (1Kgm) tightening torque.
N.B.: For light alloy fittings, the tightening torque has to be reduced to 8 Nm (0,8Kgm).

- 4- In case of fitting disassembly, clean the thread thoroughly and check the integrity of the seal ring. If necessary, replace with an original spare part only (Code GS3964). Do not use NBR seal ring as they are not compatible with the brake fluid.

TUBI FRENO PER RACCORDI GLOBAL SYSTEM® HOSES FOR GLOBAL SYSTEM® FITTING.



Tubo B.H.® con rivestimento
Trasparente, Blu, Rosso, Nero,
Carbon-Look, Verde, Bianco
e ghiera White-Metal.

B.H.® hose with cover:
Transparent, Blue, Red, Black,
Carbon-Look, Green, White and
White-Metal nuts.

Code	Lenght	€
------	--------	---

TUBI BLU / BLUE HOSES

4GS0100B	mm 100	16,38
4GS0125B	mm 125	16,65
4GS0150B	mm 150	16,93
4GS0175B	mm 175	17,20
4GS0200B	mm 200	17,49
4GS0225B	mm 225	17,76
4GS0250B	mm 250	18,04
4GS0275B	mm 275	18,31
4GS0300B	mm 300	18,58
4GS0325B	mm 325	18,88
4GS0350B	mm 350	19,15
4GS0375B	mm 375	19,42
4GS0400B	mm 400	19,70
4GS0425B	mm 425	19,97
4GS0450B	mm 450	20,26
4GS0475B	mm 475	20,53
4GS0500B	mm 500	20,81
4GS0525B	mm 525	21,08
4GS0550B	mm 550	21,35
4GS0575B	mm 575	21,65
4GS0600B	mm 600	21,92
4GS0625B	mm 625	22,19
4GS0650B	mm 650	22,46
4GS0675B	mm 675	22,74
4GS0700B	mm 700	23,03
4GS0725B	mm 725	23,30
4GS0750B	mm 750	23,58
4GS0800B	mm 800	24,14
4GS0850B	mm 850	24,69
4GS0900B	mm 900	25,23
4GS0950B	mm 950	25,80
4GS1000B	mm 1000	26,34
4GS1200B	mm 1200	28,57

TUBI TRASPARENTI / TRANSPARENT HOSES

4GS0075T	mm 75	25,11
4GS0100T	mm 100	16,38
4GS0125T	mm 125	16,65
4GS0150T	mm 150	16,93
4GS0175T	mm 175	17,20
4GS0200T	mm 200	17,49
4GS0225T	mm 225	17,76
4GS0250T	mm 250	18,04
4GS0275T	mm 275	18,31
4GS0300T	mm 300	18,58
4GS0325T	mm 325	18,88
4GS0350T	mm 350	19,15
4GS0375T	mm 375	19,42
4GS0400T	mm 400	19,70
4GS0425T	mm 425	19,97
4GS0450T	mm 450	20,26
4GS0475T	mm 475	20,53
4GS0500T	mm 500	20,81
4GS0525T	mm 525	21,08

Code	Lenght	€
------	--------	---

4GS0550T	mm 550	21,35
4GS0575T	mm 575	21,65
4GS0600T	mm 600	21,92
4GS0625T	mm 625	22,19
4GS0650T	mm 650	22,46
4GS0675T	mm 675	22,74
4GS0700T	mm 700	23,03
4GS0725T	mm 725	23,30
4GS0750T	mm 750	23,58
4GS0775T	mm 775	23,90
4GS0800T	mm 800	24,14
4GS0850T	mm 850	24,69
4GS0900T	mm 900	25,23
4GS0950T	mm 950	25,80
4GS1000T	mm 1000	26,34
4GS1050T	mm 1050	26,91
4GS1150T	mm 1150	28,00
4GS1200T	mm 1200	28,57
4GS1200TX	mm 1200 Rivestito	34,13
4GS1350TX	mm 1350 Rivestito	35,78
4GS1375T	mm 1375	30,50
4GS1400T	mm 1400	30,77
4GS1450TX	mm 1450 Rivestito	36,89
4GS1975T	mm 1975	37,14

TUBI CARBON-LOOK / CARBON-LOOK HOSES

4GS0200C	mm 200	17,49
4GS0250C	mm 250	18,04
4GS0300C	mm 300	18,58
4GS0350C	mm 350	19,15
4GS0400C	mm 400	19,70
4GS0425C	mm 425	19,97
4GS0450C	mm 450	20,26
4GS0475C	mm 475	20,53
4GS0500C	mm 500	20,81
4GS0525C	mm 525	21,27
4GS0550C	mm 550	21,35
4GS0575C	mm 575	21,65
4GS0600C	mm 600	21,92
4GS0625C	mm 625	22,19
4GS0650C	mm 650	22,46
4GS0675C	mm 675	22,74
4GS0700C	mm 700	23,03
4GS0725C	mm 725	23,30
4GS0750C	mm 750	23,58
4GS0800C	mm 800	24,14
4GS0850C	mm 850	24,69
4GS0900C	mm 900	25,23
4GS1000C	mm 1000	26,34

TUBI ROSSI / RED HOSES

4GS0200R	mm 200	17,49
4GS0250R	mm 250	18,04
4GS0300R	mm 300	18,58
4GS0350R	mm 350	19,15
4GS0400R	mm 400	19,70

RACCORDI GLOBAL SYSTEM / GLOBAL SYSTEM FITTINGS

				White Metal	€	White Metal	€	White Metal	€	Light Alloy	€	Light Alloy	€
Description	A	B	C	Silver		Gold		Nero		Blu		Rosso	
Occhiello Dritto/ Straight Banjo	0°	10,1	24	06GS0326	3,22	06GS4740	3,22	06GS5393	5,17	06GS0290	6,45	06GS5022	6,45
Occhiello Dritto Straight Banjo	0°	11,1	24	06GS0264	3,53	06GS4766	3,53	06GS5394	5,48				
Occhiello 25°/ 25° Banjo	25°	10,1	23	06GS0350	3,72	06GS4768	3,72	06GS5396	5,68	06GS0246	7,06	06GS5024	7,06
Occhiello 45°/ 45° Banjo	45°	10,1	20	06GS0314	3,72	06GS4770	3,72	06GS5397	5,68	06GS0247	6,94	06GS5031	6,94
Occhiello 45°/ 45° Banjo	45°	11,1	20	06GS3723	4,04	06GS4776	4,04	06GS5398	5,99				
Occhiello 60°/ 60° Banjo	60°	10,1	18	06GS0339	3,82	06GS4772	3,82	06GS5399	5,77	06GS0245	7,16	06GS5033	7,16
Occhiello 90°/ 90° Banjo	90°	10,1	11	06GS0325	3,82	06GS4774	3,82	06GS5400	5,77	06GS0248	6,94	06GS5035	6,94
Occhiello 90°/ 90° Banjo	90°	11,1	11	06GS3724	4,04	06GS4778	4,04	06GS5401	5,99				

				White Metal	€	White Metal	€	White Metal	€	Light Alloy	€	Light Alloy	€
Description	A	B	C	Silver		Gold		Nero		Blu		Rosso	
Occhiello Laterale 25°/ 25° Side Banjo	25°	10,1	23	06GS0773	3,82	06GS4780	3,82	06GS5404	5,77	06GS0416	7,16	06GS5114	7,16

				White Metal	€	White Metal	€	White Metal	€	Light Alloy	€	Light Alloy	€
Description	A	B		Silver		Gold		Nero		Blu		Rosso	
Occhiello Compatto/ Short Banjo	10,1	11		06GS0128	3,63	06GS4760	4,86	06GS5402	5,58	06GS0073	5,25	06GS5112	5,25

				White Metal	€	White Metal	€	White Metal	€	Light Alloy	€	Light Alloy	€
Description	A	B	C	Silver		Gold		Nero		Blu		Rosso	
Occhiello doppio Comp./ Straight Twin Banjo	10,1	10	10	06GS0078	8,97	06GS4783	12,01	06GS5405	10,92	06GS0071	11,78	06GS5109	11,78

RACCORDI GLOBAL SYSTEM / GLOBAL SYSTEM FITTINGS

Description	A	B	C	White Metal	€	White Metal	€	White Metal	€	Light Alloy	€	Light Alloy	€
				Silver	Gold	Nero	Blu	Rosso					

Femmina Fissa Sede Svasata/ Fixed Female Concave Seat	M10x1		22	06GS3713	4,04	06GS4828	4,04	06GS5421	5,99				
	M10x1.25		22	06GS3716	4,04	06GS1831	4,04	06GS5422	5,99				

Description	A	B	White Metal	€	White Metal	€	White Metal	€	Light Alloy	€	Light Alloy	€
			Silver	Gold	Nero	Blu	Rosso					

Femmina Fissa con Gola	M10x1		20	06GS0333	4,04	06GS4834	4,04	06GS5418	5,99			
Sede Svasata/ Fixed Female Concave Seat	M10x1.25		20	06GS3717	4,04	06GS4840	4,04	06GS5419	5,99			
(clip fixing)	3/8" x 24 UNF		20	06GS3712	4,04	06GS4846	4,04	06GS5420	5,99			

Description	A	B	C	D	White Metal	€	White Metal	€	White Metal	€	Light Alloy	€	Light Alloy	€
					Silver	Gold	Nero	Blu	Rosso					

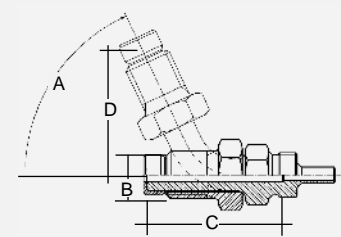
Femmina Girevole/ Swivel Female	0°	1/8" GAS	18	0	06GS3706	5,54							
Femmina Girevole 45°/ 45° Swivel Female	45°	1/8" GAS	24	11	06GS3708	6,55							
Femmina Girevole 90°/ 90° Swivel Female	90°	1/8" GAS	19	22	06GS3710	6,55							

Description	A	B	C	D	White Metal	€	White Metal	€	White Metal	€	Light Alloy	€	Light Alloy	€
					Silver	Gold	Nero	Blu	Rosso					

Femmina Girevole/ Swivel Female	0°	3/8" x 24 UNF	13	0	06GS3707	7,72	06GS5443	7,72	06GS5426	5,88	06GS5453	22,97	06GS3756	22,97
Femmina Girevole 45°/ 45° Swivel Female	45°	3/8" x 24 UNF	27	10	06GS3709	9,75	06GS5444	9,75			06GS5455	55,89	06GS3757	55,89
Femmina Girevole 90°/ 90° Swivel Female	90°	3/8" x 24 UNF	20	22	06GS3711	9,75	06GS5445	9,75			06GS5457	56,90	06GS3758	56,90

Per ottenere la sede da svasata ad ogiva, ordinare anche l'adattatore Cod. 06707070 / For convex seat order adapter Code 06707070

RACCORDI GLOBAL SYSTEM / GLOBAL SYSTEM FITTINGS



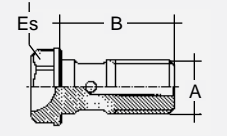
Description	A	B	C	D	White Metal		White Metal		White Metal		Light Alloy		Light Alloy	
					Silver	€	Gold	€	Nero	€	Blu	€	Rosso	€
Maschio Girevole/ Swivel Male	0°	M10x1	29	0	06GS3700	6,55	06GS4807	6,55	06GS5412	8,50	06GS3750	8,05	06GS5446	8,05
	0°	M10x1,25	29	0	06GS3701	6,55	06GS4811	6,55	06GS5413	8,50	06GS3751	8,05	06GS5447	8,05
Maschio Girevole 45°/ 45° Swivel Male	45°	M10x1	39	20	06GS3702	8,37	06GS4814	8,37	06GS5414	10,32	06GS3752	10,18	06GS5448	10,18
	45°	M10x1,25	39	20	06GS3703	8,37	06GS4819	8,37	06GS5415	10,32	06GS3753	10,18	06GS5449	10,18
Maschio Girevole 90°/ 90° Swivel Male	90°	M10x1	21	30	06GS3704	8,37	06GS4821	8,37	06GS5416	10,32	06GS3754	9,87	06GS5450	9,87
	90°	M10x1,25	21	30	06GS3705	8,37	06GS4823	8,37	06GS5417	10,32	06GS3755	9,87	06GS5451	9,87



Description	A	B	Es.	White Metal		White Metal		White Metal		Light Alloy		Light Alloy	
				Silver	€	Gold	€	Nero	€	Blu	€	Rosso	€
Bullone Forato/ Banjo Bolt	M10x1	21	14	06222847	2,57	06222850	3,14	06GS5522	5,19	06222862	4,71	06222882	4,71
	M10x1,25	21	14	06222848	1,65	06222851	3,14	06GS5523	4,25	06222863	4,71	06222883	4,71
	3/8x24			06222846	1,67								



Description	A	B	Es.	White Metal		White Metal		White Metal		Light Alloy		Light Alloy	
				Silver	€	Gold	€	Nero	€	Blu	€	Rosso	€
Bullone Forato Doppio/ Double Milled Banjo Bolt	M10x1	32,5	14	06222827	2,20	06222852	3,53	06GS5526	4,80	06222860	3,14	06222880	3,14
	M10x1,25	32,5	14	06222828	1,67	06222853	3,53	06GS5527	4,31	06222861	3,14	06222881	3,14
	3/8x24			06222826	2,17								



Description	A	B	Es.	White Metal		White Metal		White Metal		Light Alloy		Light Alloy	
				Silver	€	Gold	€	Nero	€	Blu	€	Rosso	€
Bullone Testa Fresata/ Milled Banjo Bolt	M10x1	21	12/14	06GS2374	5,13								
	M10x1,25	21	12/14	06GS2393	4,93								

RACCORDI GLOBAL SYSTEM / GLOBAL SYSTEM FITTINGS

	White Metal	€	White Metal	€	White Metal	€	Light Alloy	€	Light Alloy	€
	Silver		Gold		Nero		Blu		Rosso	

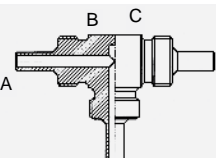
Description	A	B	Es.	Silver	Gold	Nero	Blu	Rosso
Bullone Doppio Testa Fresata/ Double Milled Banjo Bolt	M10x1	32,5	12/14	06GS2362	6,14			
	M10x1,25	32,5	12/14	06GS2363	7,16			

	White Metal	€	White Metal	€	White Metal	€	Light Alloy	€	Light Alloy	€
	Silver		Gold		Nero		Blu		Rosso	

Description	A	B	C	Es.	Silver	Gold	Nero	Blu	Rosso
Bullone Forato per Spurgo/ Milled Banjo Bolt for Bleed	M10x1	M6	21	12	06GS2373	5,64	06GS2371	6,14	
	M10x1,25	M6	21	12	06GS2392	5,34	06GS2914	6,84	

	White Metal	€	White Metal	€	White Metal	€	Light Alloy	€	Light Alloy	€
	Silver		Gold		Nero		Blu		Rosso	

Description	A	B	C	Es.	Silver	Gold	Nero	Blu	Rosso
Bullone Forato Doppio per Spurgo/ Double Milled Banjo Bolt for Bleed	M10x1	M6	32,5	12	06GS2364	7,16	06GS2368	7,35	
	M10x1,25	M6	32,5	12	06GS2365	7,16	06GS2369	7,25	

	White Metal	€	White Metal	€	White Metal	€	Light Alloy	€	Light Alloy	€
	Silver		Gold		Nero		Blu		Rosso	

Description	A	B	C	Silver	Gold	Nero	Blu	Rosso					
Tre Vie/ Three Hose Fittings	7	7	7	06GS4300	13,07	06GS4852	13,07	06GS5432	15,02	06GS0692	17,41	06GS5106	17,41

	White Metal	€	White Metal	€	White Metal	€	Light Alloy	€	Light Alloy	€
	Silver		Gold		Nero		Blu		Rosso	

Description	A	B	C	Silver	Gold	Nero	Blu	Rosso
Tre Vie/ Three Hose Fittings	7	7	7	06GS6738	20,10			

RACCORDI GLOBAL SYSTEM / GLOBAL SYSTEM FITTINGS

Description	A	B	White Metal		White Metal		White Metal		Light Alloy		Light Alloy	
			Silver	€	Gold	€	Nero	€	Blu	€	Rosso	€
Maschio Fisso Sede Svasata/ Fixed Male Concave Seat	M10x1 M10x1,25 3/8"x24 UNF	20 20 20	06GS3714 06GS3715 06GS3721	4,04 4,04 5,54	06GS4786 06GS4789 06GS4792	4,04 4,04 5,54	06GS5409 06GS5410 06GS5411	5,99 5,99 7,49				

Description	A	B	C	Es.	White Metal		White Metal		White Metal		Light Alloy		Light Alloy	
					Silver	€	Gold	€	Nero	€	Blu	€	Rosso	€
Vite spurgo/ Bleed screw	M6 M10x1	5 7	21,7 29	7 11	06GS2360	4,43					06GS2361 06212810	5,13 5,94		

Description	Color	A	B	White Metal		White Metal		White Metal		Light Alloy		Light Alloy	
				Silver	€	Gold	€	Nero	€	Blu	€	Rosso	€
Cappuccio Plastica per Vite Spurgo/ Plastic Cup for Bleed Screw	Nero/Black Rosso/Red Blu/Blue	7,50 7,50 7,50	14 14 14	06GS3697	0,51								

Description	A	B	White Metal		White Metal		White Metal		Light Alloy		Light Alloy	
			Silver	€	Gold	€	Nero	€	Blu	€	Rosso	€
Maschio Fisso Passaparete Sede Svasata/ Bulkhead Fixed Male Concave Seat	M10x1 3/8"x24 UNF M10X1,25	27 27 27	06GS3718 06GS3719 06GS3720	2,93 3,16 -			06GS5406 06GS5408 06GS5407	4,88 5,11 4,88				

Description	A	B	White Metal		White Metal		White Metal		Light Alloy		Light Alloy	
			Silver	€	Gold	€	Nero	€	Blu	€	Rosso	€
Due Vie/ Two ways	7	7							06GS1169	20,95		

RACCORDI GLOBAL SYSTEM / GLOBAL SYSTEM FITTINGS


		White Metal	€	White Metal	€	White Metal	€	Light Alloy	€	Light Alloy	€
Description	A	Silver		Gold		Nero		Blu		Rosso	
Niplo Congiunzione/ Junction Nipple	10	06GS3725	2,52								

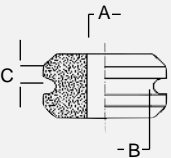
		White Metal	€	White Metal	€	White Metal	€	Light Alloy	€	Light Alloy	€
Description		Silver		Gold		Nero		Blu		Rosso	
Ghiera + Olivetta/ Socket + Olive (Kit 5 Pz.)		06606060	8,88	06909090	8,88	06303030	7,61	06808080	14,62		

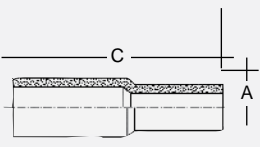
ADATTATORI / ADAPTERS

			White Metal	€	White Metal	€	White Metal	€	Light Alloy	€	Light Alloy	€
Description	A	B	Silver		Gold		Nero		Blu		Rosso	
Adattatore Bicono/ Biconical Adapter	8,5	6	06707070	0,30								

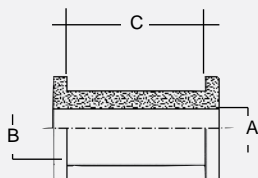
ACCESSORI / ACCESSORIES

		Alluminium	€	Rame / Copper	€
Description	A				
Rondella/Washer	10	06219614	0,07	06219613	0,10
	11	06219615	0,27		

				Alluminium	€
Description	A	B	C		
Gommino Passante/ Rafter End	7	18	4	06GS1121	1,47
	7	15	4	06GS1453	1,47
	10	13	3		

				Alluminium	€
Description	A	B	C		
Gommino Riduzione/ Reduced Coupling	6,5	10	48	06GS0083	0,68

ACCESSORI / ACCESSORIES



Description	A	B	C	Alluminium	€
Gommino Flangiato/ Gom Elastic	7	12	16	06GS0206	0,62
	7	14	20	06GS0182	0,62







Description	Code	€
Cappucci Gomma Termoretraibili/ Gom Elastic Sleeve Heat-Shrinkable	06GS6054	1,00



Description	ØI	ØE	Code	€
Tubo per Fluido/ Brake Fluid Hose	6,5	10,5	6505	1,00 al decimetro

Description	Code	€
O-RING per tubi G.S.	06GS3694	0,81
Gommino anello fermatubo	06GS2515	0,76
Anello fermatubo	06GS2514	1,01
Fascetta fermatubo	0542815	3,50
Molletta per tubo 6505	4285	0,30

INNESTI RAPIDI STÄUBLI / STÄUBLI QUICK COUPLING

		
<p>Description</p> <p>Innesto Femmina/ Female coupling</p> <p><u>3/8 x 24" UNF</u></p>	<p>06GS6200</p>	<p>€ 140,00 *</p>
		
<p>Description</p> <p>Innesto Maschio/ Male coupling</p> <p><u>3/8 x 24" UNF</u></p>	<p>06GS6201</p>	<p>€ 166,00 *</p>
		
<p>Description</p> <p>Innesto Maschio Occhio 25°/ 25° Male banjo coupling</p>	<p>06GS6230</p>	<p>€ 230,00 *</p>
		
<p>Description</p> <p>Adattatore Staubli - Tubazioni Global System/ Staubli - Global System Hoses Adaptor</p>	<p>06GS1330</p>	<p>€ 37,62 *</p>

* Attenzione! Prezzo netto per il negozio.

KIT TUBAZIONI FRENO



FLEXIBLE SOLUTIONS
Allegri[®]
TUBAZIONI RACING

 **motorquality**
TECHNOLOGY FOR SPORT

KIT TUBAZIONI FRENO BRAKE HOSES KIT

I nostri kit tubi sono composti con il sistema Global System. Global System è un sistema molto versatile che permette di comporre il kit a proprio piacimento. I kit identificati da *sono kit con raccordi pressati w.m./ergal ad esaurimento.

COME ORDINARE UN KIT TUBI...

Per ordinare nella maniera idonea, occorre utilizzare il codice della motocicletta ed integrarlo con lettere relative al colore dei tubi e numeri riferiti al materiale dei raccordi. Seguite la tabella sottostante per procedere correttamente.

Our brake hoses kits are made by Global System components. Global System is a very simple and flexible system that allows to compose kits for any kind of application (and not only for two wheels). All kits marked with * are still made with pressed fittings.

HOW TO PLACE AN ORDER...

Here is an example of how to define a kit code: check the application and find the CODE (ex. 6AP100 for the Aprilia RSV1000 98→00), add the hose identification COLOR LETTER and fitting identification TYPE NR.

Colore tubo / Hose color	Codice colore / Color code	Raccordi / Fittings	Codice raccordo / Fittings code
Trasparente/Clear	A	Ottone W.M./White Metal Silver	1
Rosso/Red	B	Ottone Gold/White Metal Gold	2
Blu/Blue	C	Ottone Nero/White Metal Black	3
Carbon Look	D	Ergal Blu/Blue light alloy	4
Nero/Black	E	Ergal Rosso/Red light alloy	5
Verde/Green	F		
Bianco/White	G		

Esempio:

Quindi un kit per Aprilia RSV 1000 98→00 con tubi BLU e raccordi ottone Gold diventerà:
6AP100 + C + 2 = 6AP100C2 questo è il codice che dovete ordinare

Qualora non troviate il kit per la vostra moto contattateci.

Example:

So, the complete code for an Aprilia RSV1000 98→00 hoses kit with Blue hoses and Gold fittings will be:
6AP100 + C + 2 = 6AP100C2

In case you don't find your application, please contact us.

N.B. La scritta Ant./Post. indica che il kit include sia le tubazioni anteriori sia la posteriore.

N.B. F/R means that kit includes Front & Rear hoses and fittings

Codice Code	Descrizione Description	Anno Years	A/P	Ottone W.m./Gold €	Ottone Nero €	Ergal Rosso/Blu €
APRILIA						
6AP104	125 RS Extrema (tubi diretti)	'99→'03	Ant./Post.	63,00	72,50	80,00
6AP105	750 SHIVER (tubi diretti)	'08→'12	Ant./Post.	100,00	111,00	121,00
6AP100	1000 RSV/R (tubi diretti)	'98→'00	Ant./Post.	91,50	102,00	114,50
6AP101	1000 RSV/R (tubi diretti)	'01→'02	Ant./Post.	91,50	102,00	114,50
6AP102	1000 RSV/R (tubi diretti)	'03→'05	Ant./Post.	93,50	104,00	117,50
6AP103	1000 RSV/R (tubi diretti)	'06→'09	Ant./Post.	92,00	102,00	115,00
6AP103	1000 RSV FACTORY (tubi diretti)	'04→	Ant./Post.	92,00	102,00	115,00
6AP106	1000 RSV 4R (tubi diretti)	'09→'12	Ant./Post.	91,00	102,00	115,00
6AP106	1000 RSV 4R FACTORY (tubi diretti)	'09→'12	Ant./Post.	91,00	102,00	115,00
6AP107	1000 TUONO V4R (tubi diretti)	'11→	Ant./Post.	94,00	105,00	118,00
BMW						
6BM100	S1000 RR - NO ABS (tubi diretti)	'09→	Ant./Post.	106,00	117,00	127,00
DUCATI						
6DU106	600 MONSTER (tubi dir. monodisco)	'94→'01	Ant./Post.	66,00	72,00	83,00
6DU101	748 (tubi diretti)	'95→	Ant./Post.	95,00	105,00	117,00
6DU105	749 R (tubi diretti)	'04→	Ant./Post.	93,50	103,00	116,50
6DU106	750 MONSTER (tubi diretti)	'96→	Ant./Post.	66,00	72,00	83,00
6DU107	900 MONSTER (tubi diretti)	'93→'99	Ant./Post.	94,00	104,00	118,00
6DU100	900 MONSTER I.E. (tubi diretti)	'00→'03	Ant./Post.	95,00	105,00	117,50
6DU109	900 SL (tubi diretti)	'92→	Ant./Post.	89,00	100,00	113,00
6DU109	900 SS (tubi diretti)	'90→'98	Ant./Post.	89,00	100,00	113,00
6DU101	916 (tubi diretti)	'94→'97	Ant./Post.	95,00	105,00	117,00
6DU102	916 (tubi diretti)	'98→'01	Ant./Post.	94,50	105,00	117,50
6DU110	848 (tubi diretti)	'07→	Ant./Post.	90,00	99,00	114,00
6DU103	996 /R/S (tubi diretti)	'98→'01	Ant./Post.	96,50	106,00	120,50
6DU104	998 S/R (tubi diretti)	'01→'03	Ant./Post.	93,50	103,00	117,00
6DU105	999 R (tubi diretti)	'04→	Ant./Post.	93,50	103,00	116,50

KIT TUBAZIONI FRENO BRAKE HOSES KIT

Codice Code	Descrizione Description	Anno Years	A/P	Ottone W.m./Gold €	Ottone Nero €	Ergal Rosso/Blu €
6DU108	1098 R/S (tubi diretti)	'07→'11	Ant./Post.	88,00	103,00	111,00
6DU108	1198 S (tubi diretti)	'07→'11	Ant./Post.	88,00	103,00	111,00
6DU111	1199 PANIGALE (NO ABS tubi dir.)	'12→	Ant./Post.	118,00	130,00	143,00

GUZZI

6GU0114 *	850 Le Mans II-III		Integrale	80,00		
6GU0215 *	850 T3		Integrale	89,00		
6GU0715 *	850 T3 California		Integrale	92,00		
6GU0314 *	1000 Le Mans IV		Integrale	86,00		
6GU0415 *	1000 California II		Integrale	106,00		
6GU0514 *	1000 GT		Integrale	81,00		
6GU0614 *	1000 California III		Integrale	86,00		

* kit con raccordi pressati in W.M. e tubi trasparenti.

* these kits are with Clear hoses and pressed WhiteMetal fittings.

HONDA

6HO111	CBR 600 F/FS (tubi diretti)	'99→'02	Ant./Post.	84,00	99,00	111,00
6HO111	CBR 600 F4 (tubi diretti)	'01→'06	Ant./Post.	84,00	99,00	111,00
6HO110	CBR 600 RR (tubi diretti)	'03→'04	Ant./Post.	86,00	99,00	112,00
6HO100	CBR 600 RR (tubi diretti)	'05→	Ant./Post.	86,50	100,00	113,50
6HO101	CBR 600 RR (tubi diretti)	'06→	Ant./Post.	88,50	103,00	115,50
6HO102	CBR 600 RR (tubi diretti)	'07→'12	Ant./Post.	88,50	103,00	115,50
6HO114	CBR 600 RR (tubi diretti)	'13→	Ant./Post.	89,00	103,00	116,00
6HO103	HORNET 600/S (tubi diretti)	'98→'06	Ant./Post.	90,50	103,00	117,50
6HO104	HORNET 600 (tubi diretti)	'07→'10	Ant./Post.	90,00	104,00	116,50
6HO105	CBR 900 RR (tubi diretti)	'00→'01	Ant./Post.	88,50	102,00	115,50
6HO106	CBR 900 RR (tubi diretti)	'02→'03	Ant./Post.	89,50	103,00	115,50
6HO109	HORNET 900 (tubi diretti)	'02→'07	Ant./Post.	89,00	103,00	115,50
6HO107	CBR 1000 RR (tubi diretti)	'04→'07	Ant./Post.	87,50	102,00	114,50
6HO108	CBR 1000 RR (tubi diretti)	'08→'13	Ant./Post.	87,50	101,00	113,50
6HO112	VTR 1000 SP1/SP2 (tubi diretti)	'01→'05	Ant./Post.	87,00	101,00	114,00
6HO113	CB 1000 R	'08→	Ant./Post.	70,00	80,00	89,00

KAWASAKI

6KA114	ER 6F/N (tubi diretti)	'06→'12	Ant./Post.	90,00	105,00	118,00
6KA100	ZX 6R (tubi diretti)	'00→'02	Ant./Post.	87,50	102,00	114,50
6KA101	ZX 6RR (tubi diretti)	'03→'04	Ant./Post.	87,50	102,00	114,50
6KA102	ZX 6R/RR (tubi diretti)	'05→'06	Ant./Post.	88,50	103,00	114,50
6KA103	ZX 6R (tubi diretti)	'07→'08	Ant./Post.	84,50	99,00	111,50
6KA110	ZX 6R (tubi diretti)	'09→'12	Ant./Post.	88,00	103,00	115,00
6KA115	ZX 6R (NO ABS tubi dir.)	'13→	Ant./Post.	88,00	103,00	115,00
6KA118	Z 650 VERSYS (pinze fisse T.D.)	'07→	Ant./Post.	93,00	107,00	119,00
6KA109	Z 750 (tubi diretti)	'04→'06	Ant./Post.	88,00	102,00	114,00
6KA109	Z 750 S (tubi diretti)	'05→'06	Ant./Post.	88,00	102,00	114,00
6KA104	Z 750 (tubi diretti)	'07→'12	Ant./Post.	88,50	103,00	115,50
6KA116	Z 800 E (pinze flott. T.D.)	'13→	Ant./Post.	92,00	108,00	120,00
6KA117	Z 800 (pinze fisse. T.D.)	'13→	Ant./Post.	91,00	107,00	119,00
6KA111	Z 1000 (tubi diretti)	'03→'06	Ant./Post.	90,00	104,00	116,00
6KA105	Z 1000 (tubi diretti)	'07→'09	Ant./Post.	88,50	103,00	116,00
6KA112	Z 1000 (tubi diretti)	'10→'13	Ant./Post.	93,00	107,00	119,00
6KA106	ZX 10 R (tubi diretti)	'04→'05	Ant./Post.	87,50	102,00	114,50
6KA107	ZX 10 R (tubi diretti)	'06→'07	Ant./Post.	85,50	100,00	112,50
6KA108	ZX 10 R (tubi diretti)	'08→'10	Ant./Post.	88,50	103,00	115,50
6KA113	ZX 10 R (tubi diretti)	'11→	Ant./Post.	87,00	102,00	114,00

SUZUKI

6SU111	GSF 600 Bandit/S (tubi diretti)	'95→'99	Ant./Post.	93,00	105,00	116,00
6SU106	GSR 600 (tubi diretti)	'06→'13	Ant./Post.	91,00	106,00	118,00
6SU117	GSXR 600 (tubi diretti)	'00→'03	Ant./Post.	90,00	102,00	115,00
6SU100	GSXR 600 (tubi diretti)	'04→'05	Ant./Post.	89,50	104,00	116,50
6SU101	GSXR 600 (tubi diretti)	'06→'07	Ant./Post.	89,00	103,00	115,50

KIT TUBAZIONI FRENO
BRAKE HOSES KIT

Codice Code	Descrizione Description	Anno Years	A/P	Ottone W.m./Gold €	Ottone Nero €	Ergal Rosso/Blu €
6SU102	GSXR 600 (tubi diretti)	'08→'10	Ant./Post.	87,50	102,00	114,50
6SU119	GSXR 600 (tubi diretti)	'11→	Ant./Post.	90,00	102,00	115,00
6SU116	650 GLAUDIUS (tubi diretti)	'08→'13	Ant./Post.	89,00	103,00	116,00
6SU103	DL 650 V-STROM (tubi diretti)	'04→'10	Ant./Post.	92,50	105,00	119,00
6SU108	GSF 650 Bandit/S (tubi diretti)	'05→'06	Ant./Post.	93,00	108,00	120,00
6SU107	SV 650 N carenato (tubi diretti)	'03→'10	Ant./Post.	87,00	100,00	113,00
6SU113	SV 650 S non carenato (tubi diretti)	'99→'02	Ant./Post.	91,00	103,00	115,00
6SU112	SV 650 S non carenato (tubi diretti)	'03→'10	Ant./Post.	89,00	103,00	116,00
6SU120	GSR 750 (tubi diretti)	'11→	Ant./Post.	91,00	105,00	118,00
6SU118	GSXR 750 (tubi diretti)	'96→'99	Ant./Post.	90,00	102,00	115,00
6SU117	GSXR 750 (tubi diretti)	'00→'03	Ant./Post.	90,00	102,00	115,00
6SU100	GSXR 750 (tubi diretti)	'04→'05	Ant./Post.	89,50	104,00	116,50
6SU101	GSXR 750 (tubi diretti)	'06→'07	Ant./Post.	89,00	103,00	115,50
6SU102	GSXR 750 (tubi diretti)	'08→'10	Ant./Post.	87,50	102,00	114,50
6SU119	GSXR 750 (tubi diretti)	'11→	Ant./Post.	90,00	102,00	115,00
6SU115	GSXR 1000 (tubi diretti)	'03→'04	Ant./Post.	90,00	104,00	116,00
6SU104	GSXR 1000 (tubi diretti)	'05→'06	Ant./Post.	90,50	104,00	117,50
6SU105	GSXR 1000 (tubi diretti)	'07→'08	Ant./Post.	88,50	102,00	114,50
6SU114	GSXR 1000 (tubi diretti)	'09→'11	Ant./Post.	88,00	103,00	115,00
6SU121	GSXR 1000 (tubi diretti)	'12→	Ant./Post.	88,00	102,00	116,00
6SU110	GSXR 1300 Hayabusa (tubi diretti)	'99→'07	Ant./Post.	88,00	103,00	115,00

TRIUMPH

6TR100	SPEED III (tubi diretti)	'94→'96	Ant./Post.	90,00	103,00	116,00
6TR101	SPEED III (tubi diretti)	'97→'03	Ant./Post.	88,00	102,00	115,00
6TR102	SPEED TRIPLE 1050 (tubi diretti)	'05→'07	Ant./Post.	94,00	108,00	121,00
6TR103	DYTONA 675 (tubi diretti)	'09→'12	Ant./Post.	86,00	105,00	112,00

YAMAHA

6YA121	T-MAX 500	'04→'07	Ant./Post.	100,00	119,00	127,00
6YA119	T-MAX 500	'08→'11	Ant./Post.	90,00	103,00	116,00
6YA123	T-MAX 530	'12→	Ant.	93,00	100,00	117,00
6YA100	FZ6 - FZ 6N (tubi diretti)	'04→'06	Ant./Post.	89,00	108,00	116,00
6YA111	FZ 6 S2 Naked (tubi diretti)	'07→'12	Ant./Post.	90,00	104,00	116,00
6YA112	FZ 6 S2 Carenata (tubi diretti)	'07→'12	Ant./Post.	90,00	104,00	116,00
6YA110	FAZER 600 (tubi diretti)	'98→'03	Ant./Post.	89,00	104,00	116,00
6YA117	XJ 6 (tubi diretti)	'09→'11	Ant./Post.	88,00	101,00	114,00
6YA117	XJ 600 Diversion/F (tubi diretti)	'09→'11	Ant./Post.	88,00	101,00	114,00
6YA101	YZF 600 R6 (tubi diretti)	'99→'02	Ant./Post.	87,00	101,00	113,00
6YA102	YZF 600 R6 (tubi diretti)	'03→'04	Ant./Post.	87,50	101,00	114,00
6YA103	YZF 600 R6 (tubi diretti)	'05→	Ant./Post.	91,00	105,00	118,00
6YA104	YZF 600 R6 (tubi diretti)	'06→'12	Ant./Post.	90,00	104,00	116,50
6YA115	MT-03 660 (tubi diretti)	'06→'12	Ant./Post.	94,00	109,00	121,00
6YA120	FZ8 N-FZ8 S (tubi diretti)	'10→	Ant./Post.	90,00	104,00	117,00
6YA116	TDM 900 (tubi diretti)	'02→'13	Ant./Post.	93,00	107,00	120,00
6YA113	FZ1 FAZER (tubi diretti)	'01→'05	Ant./Post.	90,00	104,00	116,00
6YA105	FZ1 FAZER/NAKED (tubi diretti)	'06→	Ant./Post.	90,00	104,00	116,00
6YA118	FAZER 1000 GT	'09→	Ant./Post.	92,00	106,00	119,00
6YA106	YZF 1000 R1 (tubi diretti)	'98→'01	Ant./Post.	88,00	102,00	114,50
6YA107	YZF 1000 R1 (tubi diretti)	'02→'03	Ant./Post.	87,00	101,00	113,00
6YA108	YZF 1000 R1 (tubi diretti)	'04→'06	Ant./Post.	87,50	102,00	114,50
6YA109	YZF 1000 R1 (tubi diretti)	'07→'08	Ant./Post.	86,00	100,00	112,00
6YA114	YZF 1000 R1 (tubi diretti)	'09→'11	Ant./Post.	85,00	100,00	112,00
6YA122	YZF 1000 R1 (tubi diretti)	'12→	Ant./Post.	88,00	105,00	118,00
6YA124	MT - 09 (tubi diretti)	'13→	Ant./Post.	95,00	109,00	120,00

RACCORDI RECUPERABILI

RACCORDI
RECUPERABILI



Allegri[®]
TUBAZIONI RACING

FLEXIBLE
SOLUTIONS

 **motorquality**
TECHNOLOGY FOR SPORT

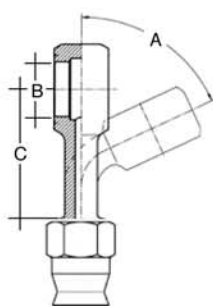
TUBI FRENO PER RACCORDI RECUPERABILI HOSES FOR RE-USABLE FITTINGS SYSTEM



B. H.® Code	Description	€/dm
TUBO A METRO (per raccordi recuperabili)		
06403430	Tubo Aeronautico in treccia metallica	1,10
06403510	Tubo Aeronautico in treccia metallica rivestito con guaina	1,50
06403460	Tubo Aeronautico in treccia metallica rivestito con guaina nera	1,53
06403470	Tubo Aeronautico in treccia metallica rivestito con guaina rossa trasparente	1,97
06403530	Tubo Aeronautico in treccia metallica dissip. cariche elettrostatiche	4,36

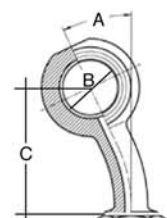
RACCORDI RECUPERABILI / RE-USABLE FITTINGS

Description	A	B	C
Occhiello Dritto/ Straight Banjo	0°	10,1	24
Occhiello Dritto/ Straight Banjo	0°	11,1	24
Occhiello Dritto/ Straight Banjo	0°	12,1	24
Occhiello 25°/ 25° Banjo	25°	10,1	23
Occhiello 45°/ 45° Banjo	45°	10,1	20
Occhiello 60°/ 60° Banjo	60°	10,1	18
Occhiello 90°/ 90° Banjo	90°	10,1	11



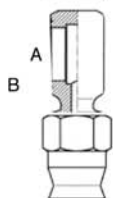
White Metal Silver	White Metal Gold	Light Alloy Blu	Light Alloy Rosso
06421114 4,55	06421116 4,55	06421111 8,64	06421117 8,64
06421113 4,86			
06421115 7,83			
06421193 5,05	06421196 5,05	06421191 9,25	06421197 9,25
06421173 5,05	06421176 5,05	06421171 9,13	06421177 9,13
06421163 5,14	06421166 5,14	06421161 9,34	06421167 9,34
06421183 5,14	06421186 5,14	06421181 9,13	06421187 9,13

Description	A	B	C
Occhiello Laterale 25°/ 25° Side Banjo	25°	10,1	23



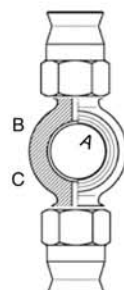
White Metal Silver	White Metal Gold	Light Alloy Blu	Light Alloy Rosso
06421413 5,14	06421416 5,14	06421411 9,35	06421417 9,35

Description	A	B
Occhiello Compatto/ Short Banjo	10,1	11



White Metal Silver	White Metal Gold	Light Alloy Blu	Light Alloy Rosso
06421013 4,95	06421016 4,95	06421011 7,43	06421017 7,43

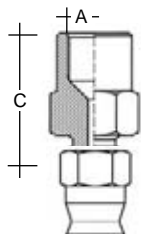
Description	A	B	C
Occhiello doppio Comp. Straight Twin Banjo	10,1	10	10



White Metal Silver	White Metal Gold	Light Alloy Blu	Light Alloy Rosso
06421313 10,30	06421316 10,30	06421311 13,96	06421317 13,96

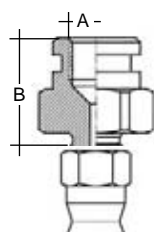
RACCORDI RECUPERABILI / RE-USABLE FITTINGS

Description	A	C
Femmina Fissa Sede Svasata/ Fixed Female Concave Seat	M10x1 M10x1.25	22 22



White Metal Silver	€
06404510	5,37
06404512	5,37

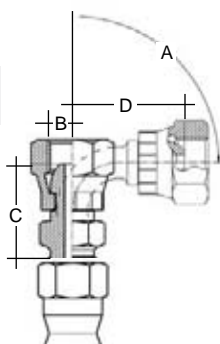
Description	A	C
Femmina Fissa con Gola Sede Svasata/ Fixed Female Concave Seat (clip fixing)	M10x1 M10x1.25 3/8"x 24 UNF	20 20 20



White Metal Silver	€
06404610	5,37
06404613	5,37
06404612	5,37

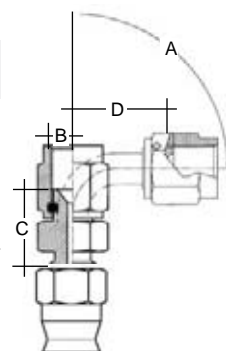
Per ottenere la sede da svasata ad ogiva, ordinare anche l'adattatore Cod. 06707070
For convex seat order adapter Code 06707070

Description	A	B	C	D
Femmina Girevole/ Swivel Female	0°	1/8" GAS	18	0
Femmina Girevole 45°/	45°	1/8" GAS	24	11
Femmina Girevole 90°/ 90° Swivel Female	90°	1/8" GAS	19	22



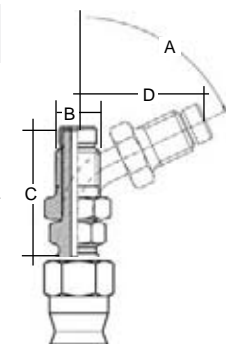
White Metal Silver	€
06404710	6,87
06404810	7,88
06404910	7,88

Description	A	B	C	D
Femm. Girevole/ Swivel Female	0°	3/8"x24 UNF	13	0
Femm. Girevole 45°/ 45° Swivel Female	45°	3/8"x24 UNF	27	10
Femm. Girevole 90°/ 90° Swivel Female	90°	3/8"x24 UNF	20	22



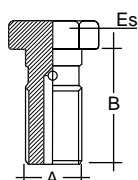
White Metal Silver	€
06404712	9,05
06404812	11,08
06404912	11,08

Description	A	B	C	D
Maschio Girevole/ Swivel Male	0°	M10x1 M10x1,25	29	0
Maschio Girevole 45°/ 45° Swivel Male	45°	M10x1 M10x1,25	39	20
Maschio Girevole 90°/ 90° Swivel Male	90°	M10x1 M10x1,25	21	30



White Metal Silver	€	Light Alloy Blu	€
06504710	7,87	06504720	10,23
06504711	7,87	06504721	10,23
06504810	9,70	06504820	12,37
06504811	9,70	06504821	12,37
06504910	9,70	06504920	12,05
06504911	9,70	06504921	12,05

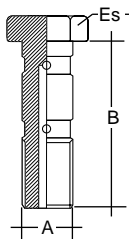
Description	A	B	Es.
Bullone Forato Testa Fresata/ Milled Banjo Bolt for Bleed	M10x1 M10x1,25 3/8"x 24 UNF	21	12/14 12/14 12/14



White Metal Silver	€	White Metal Gold	€	Light Alloy Blu	€	Light Alloy Rosso	€
06222847	2,57	06222850	3,14	06222862	4,71	06222882	4,71
06222848	1,65	06222851	3,14	06222863	4,71	06222883	4,71
06222846	1,67						

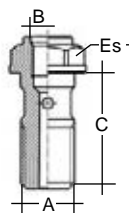
RACCORDI RECUPERABILI / RE-USABLE FITTINGS

Description	A	B	Es.
Bullone Forato Doppio/ Double Milled Banjo Bolt	M10x1 M10x1,25	32,5 32,5	12/14 12/14
	3/8"x 24 UNF		



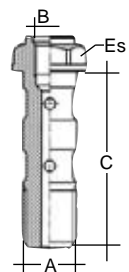
White Metal Silver	€	White Metal Gold	€	Light Alloy Blu	€	Light Alloy Rosso	€
06222827	2,20	06222852	3,53	06222860	3,14	06222880	3,14
06222828	1,67	06222853	3,53	06222861	3,14	06222881	3,14
06222826	2,17						

Description	A	B	C	Es.
Bullone Forato Testa Fresata per Spurgo/ Milled Banjo Bolt for Bleed	M10x1 M10x1,25	M6 M6	21 21	12 12



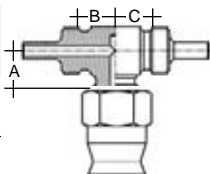
White Metal Silver	€	Light Alloy Giallo	€
06GS2373	5,64	06GS2371	6,14
06GS2392	5,35	06GS2914	6,85

Description	A	B	C	Es.
Bullone Forato Doppio Testa Fresata per Spurgo/ Double Milled Banjo Bolt for Bleed	M10x1 M10x1,25	M6 M6	32,5 32,5	12 12



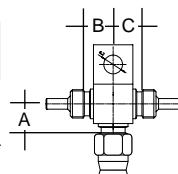
White Metal Silver	€	Light Alloy Giallo	€
06GS2364	7,16	06GS2368	7,35
06GS2365	7,16	06GS2369	7,25

Description	A	B	C
Tre Vie/ Three Hose Fittings	7	7	7



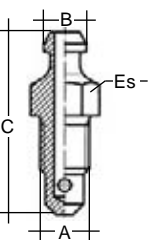
White Metal Silver	€	White Metal Gold	€	Light Alloy Blu	€	Light Alloy Rosso	€
06405114	14,39	06405116	14,39	06405112	19,60	06405117	19,60

Description	A	B	C	Es.
Tre Vie/ Three Hose Fittings	7	7	7	



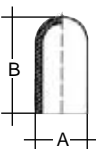
White Metal Silver	€	Light Alloy Blu	€
06405120	22,80		

Description	A	B	C	Es.
Vite spurgo/ Bleed screw	M6	5	21,7	7



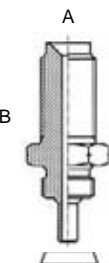
White Metal Silver	€	Light Alloy Blu	€
06GS2360	4,43	06GS2361	5,13

Description	Color	A	B
Cappuccio Plastica per Vite Spurgo/ Plastic Cup for Bleed Screw	Nero/Black	7,50	14



White Metal Silver	€
06GS3697	0,51

Description	A	B
Maschio Fisso Passaparete Sede Svasata/ Bulkhead Fixed Male Concave Seat	M10x1 3/8"x24 UNF	27 27



White Metal Silver	€
06GS3718	2,93
06GS3719	3,16

Per ottenere la sede da svasata ad ogiva, ordinare anche l'adattatore Cod.06707070/
For convex seat order adapter Code 06707070

RACCORDI RECUPERABILI / RE-USABLE FITTINGS

Description

Ghiera + Olivetta/
 Socket + Olive (Kit 5 Pz.)



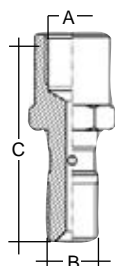
White Metal Silver	€	White Metal Gold	€	White Metal Nero	€	Light Alloy Blu	€
06606060	8,88	06909090	8,88	06303030	7,61	06808080	14,62

ADATTATORI / ADAPTERS

Description

Bullone Forato con Femmina/
 Banjo Bolt with Female

A	B	C
M10x1	M10x1	32



White Metal Silver

€

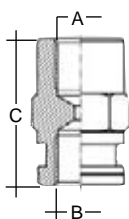
06222830

8,48

Description

Adattatore Femmina-Femmina/
 Coupling Fixed Female

A	B	C
M10x1	M10x1	24



White Metal Silver

€

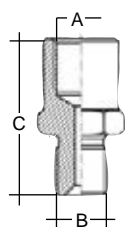
06415310

6,77

Description

Adattatore Femmina-Maschio/
 Female Conector

A	B	C
M10x1	1/8" GAS	25
M10x1,2	1/8" GAS	25
1/8" GAS	1/8" GAS	28



White Metal Silver

€

06405210

3,06

06405211

13,35

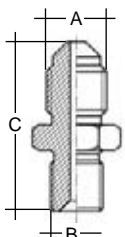
06405213

36,27

Description

Adattatore Maschio-Maschio/
 Male Adaptors

A	B	C
3/8"x24 UNF	1/8" GAS	27



White Metal Silver

€

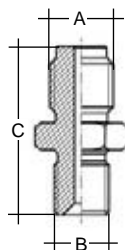
06405012

2,01

Description

Adattatore Maschio-Maschio/
 Male Adaptors

A	B	C
M10x1	1/8" GAS	28
M10x1,25	1/8" GAS	28
1/8" GAS	1/8" GAS	28



White Metal

€

06405010

2,12

06405011

1,94

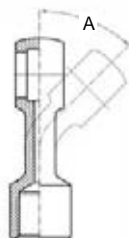
06405013

6,69

Description

Riduzione Occhio Femmina/
 Banjo Adaptors with Female

A
0°
25°



White Metal

€

06421210

4,86

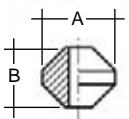
06421290

5,49

Description

Adattatore Bicono/
 Biconical Adapter

A	B
8,5	6



Code

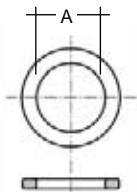
€

06707070

0,30

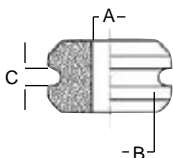
ACCESSORI / ACCESSORIES

Description	A
Rondella/Washer	10 11



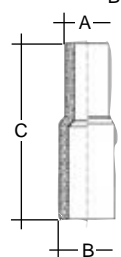
Alluminio / Aluminum	€	Rame / Copper	€
06219614	0,07	06219613	0,10
06219615	0,27	-	-

Description	A	B	C
Gommino Passante/ Rafter End	7 7 10	18 15 13	4 4 3



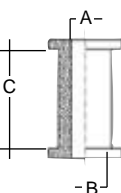
Code	€
06GS1121	1,47
06GS1453	1,47

Description	A	B	C
Gommino Riduzione/ Reduced Coupling	6,5	10	48



Code	€
06GS0083	0,68

Description	A	B	C
Gommino Flangiato/ Gom Elastic	7 7 10	12 14 16	16 20 12



Code	€
06GS0206	0,62
06GS0182	0,62

Description
Cappucci Gomma Termoretraibili/ Gom Elastic Sleeve Heat-Shrinkable



Code	€
06GS6054	1,00

Description	ØI	ØE
Tubo per Fluido/ Brake Fluid Hose	6,5	10,5



Code	€/dm
6505	1,00

GUAINA / COVERINGS

Description	Code	€/dm
Guaina Termoretraibile Trasparente	1960GTF	0,44
Guaina Termoretraibile Blu	1990GTFB	0,77
Guaina Termoretraibile Rossa	1990GTFR	0,77
Guaina semirigida	1961GTS	0,42
Guaina Spirale	1959SPR	0,30
Guaina Spirale azzurra	1959SPRA	0,30
Guaina Spirale rossa	1959SPRR	0,30
Guaina Spirale nera	1959SPRN	0,16

ATTREZZATURE / TOOLINGS

Description	Code	€
Spanditore	06GS0056	24,70