



# CATALOGO FILTRI ARIA

---





## STRUTTURA

Il tessuto in poliestere risulta estremamente permeabile e solido, non influenzabile né dalla piegatura in fase di costruzione né dalla differenza di pressione che si crea durante il funzionamento, e neppure dalla manutenzione. Il filtro in cotone, invece, presenta una trama dipendente dalla sovrapposizione e dal numero degli strati impiegati; in più tende a deformarsi durante le fasi sopra descritte: conseguentemente si disporrà in zone con valore di filtrazione elevate ed altre con valore mediocre.



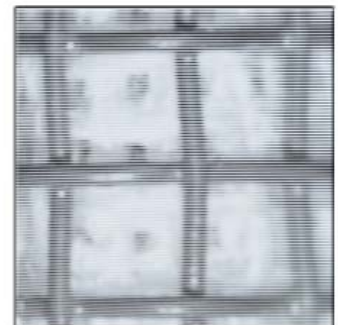
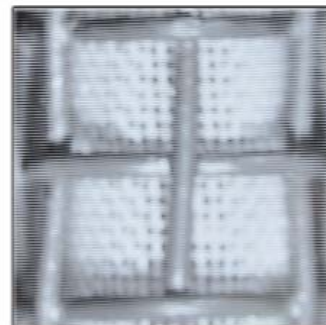
## POLIESTERE

L'elemento filtrante è costituita da filamenti di poliestere di diametro 5 micron, intrecciati per generare una maglia di 80 micron. Il tessuto ottenuto (ne viene utilizzato un singolo strato) risulta estremamente omogeneo e compatto, in grado di trattenere tutte le particelle significative permettendo, però, un grandissimo passaggio aria



## STRUTTURA VISTA AL MICROSCOPIO

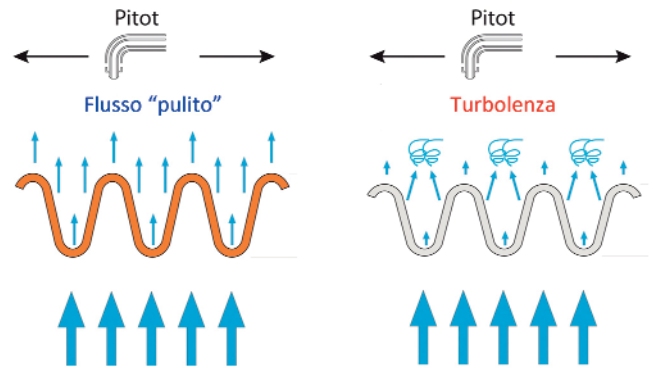
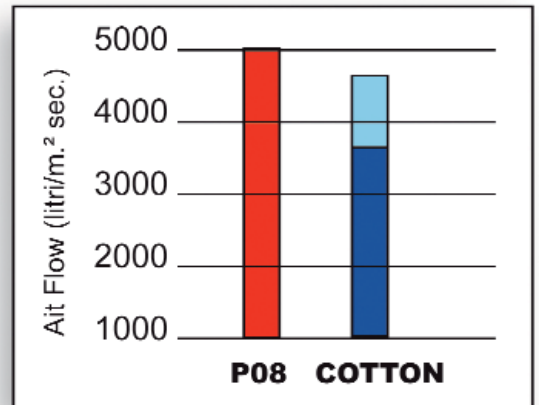
E' evidente la maggiore uniformità della membrana in Poliestere del filtro P08.





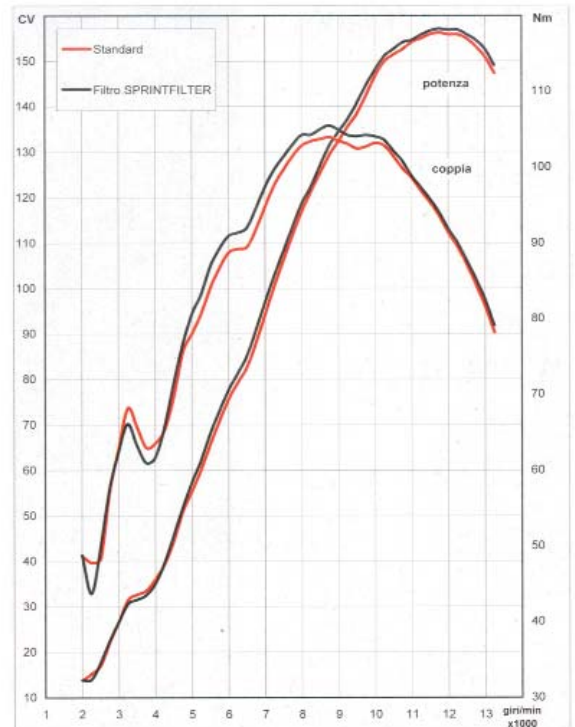
### PASSAGGIO ARIA

Il filtro P08 assicura un elevatissimo passaggio aria (5000 l- mq./sec.) non raggiungibile né da i filtri in cotone (valore compreso tra 3500 e 4500 l- mq./sec. dipendente dal numero degli strati utilizzati) né tantomeno dai filtri In carta (max. 1000 l- mq./sec.). Inoltre, in virtù della distribuzione uniforme dei passaggi aria, assicura un flusso aria costante e senza turbolenze in tutta la sezione del filtro, garantendo così la perfetta funzionalità dell'air-box.



### TEST AL BANCO

Prove al banco hanno confermato l'importanza di un flusso laminare "pulito": una 1000 4 cilindri senza rimappatura della centralina ha fornito molta più coppia e 2,5 CV in più a metà della curva di potenza, nella zona cioè in grado di garantire una risposta più "piena" all'acceleratore.

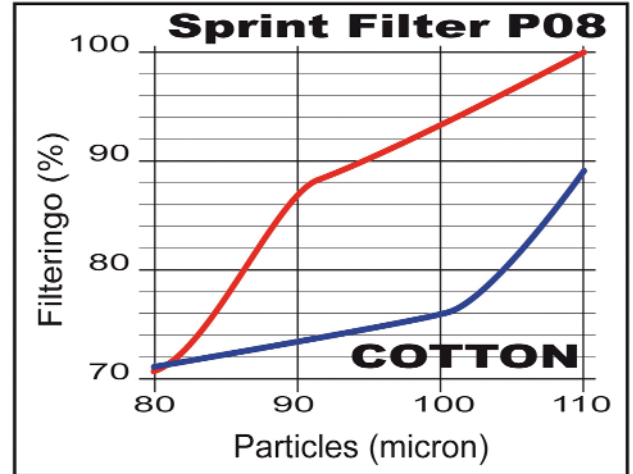




## FILTRAZIONE

La simmetria e la distribuzione delle maglie della membrana in poliestere garantisce al filtro un miglior potere di trattenimento delle particelle significative, che non diminuisce col passare del tempo.

Nel filtro in cotone, invece, il trattenimento delle particelle più piccole tende a diminuire rapidamente, in quanto l'olio di cui il filtro in cotone è imbevuto viene sistematicamente aspirato durante il funzionamento del motore. La disomogeneità della trama filtrante, inoltre, incide in maniera molto negativa sul flusso laminare e, conseguentemente, sull'efficienza del motore.



## MANUTENZIONE

La procedura per la pulizia del filtro risulta estremamente facile e veloce: basta utilizzare un getto d'aria in senso inverso rispetto alla direzione dell'aspirazione per rimuovere la maggior parte dei detriti trattenuti.

Non occorre lavare il filtro, quindi la fase di asciugatura non si rende necessaria consentendo il rimontaggio immediato. Solo in caso di incrostazioni oppure di sporco elevato dovuto all'uso gravoso della motocicletta si può utilizzare un detergente comune: sapone, shampoo, persino benzina.

Questa rapida sgrassatura prima della soffiatura garantisce il ripristino totale delle prestazioni del filtro. Un'ultima semplificazione: il filtro P08 non si oia!





#### FACTORY KITS

Da Sprint Filter un rivoluzionario prodotto per le competizioni: il Factory Kit, costituito dalle apposite canalizzazioni in vetroresina verniciata con rinforzi in kevlar adatte alle sole carene racing e profilate in modo da eliminare qualsiasi ostacolo al flusso laminare pulito, e dall'elemento filtrante P16 in poliestere -coperto da brevetto- ed in grado di garantire un passaggio aria di 10.000 litri/mqs., valore irraggiungibile da qualsiasi altro materiale attualmente impiegato. Questo prodotto, disponibile per le più diffuse supersportive 600 e 1.000 di ultima generazione, è il frutto di due anni di sperimentazioni ed affinamenti, consentito anche dalla stretta collaborazione instaurata tra Sprint Filter ed alcuni tra i principali Reparti Corse (come KTM, Mahindra, MV Agusta Corse, Ten Kate, Team Barni, Team Althea, Team Pedercini) in qualità di Fornitore Unico.



#### RACING

I filtri aria Sprint Filters si stanno sempre più diffondendo nel mondo delle competizioni: moltissimi Team d'eccellenza hanno scelto i P08 per correre nei vari mondiali, in ragione delle prestazioni più elevate del filtro in poliestere.



CC	MODELLO	YEAR		CODICE
		from	to	
<b>APRILIA</b>				
450	RXV4.5	2006	>	PM05S
450	SXV4.5	2006	>	PM05S
550	RXV5.5	2006	>	PM05S
550	SXV5.5	2006	>	PM05S
750	DORSODURO	2008	>	PM108S
750	DORSODURO FACTORY	2010	2013	PM108S
750	SHIVER	2007	>	PM108S
750	SHIVER GT	2009	2009	PM108S
850	SRV	2012	>	PM120S
1000	RST FUTURA (OEM: AP8102610)	2001	2003	CM06S
1000	RSV 1000 (OEM: AP8102610)	1998	2000	CM06S
1000	RSV 1000 (OEM: AP8104211)	2001	2003	CM04S
1000	RSV 1000 SP (OEM: AP8102610)	2000	2001	CM06S
1000	RSV 1000 R (OEM: AP8102610)	2000	2000	PM05S
1000	RSV 1000 R (OEM: AP8104211)	2001	2003	CM04S
1000	RSV 1000 R FACTORY	2005	2007	PM05S
1000	RSV4 FACTORY - SBK RACING (OEM: 858930)	2009	2010	PM94S
1000	RSV4 R (OEM: AP8104329)	2010	2010	PM05S
1000	RSV4 R (OEM: 858930)	2010	2010	PM94S
1000	RSV4 FACTORY APRC - SE (OEM: 858930)	2013	2014	PM94S
1000	RSV4 R APRC (OEM: AP8104329)	2013	2014	PM05S
1000	RSV4 R APRC (OEM: 858930)	2011	2012	PM94S
1000	RSV4 FACTORY APRC ABS (OEM: 858930)	2013	2014	PM94S
1000	RSV4 R APRC ABS (OEM: 858930)	2013	2014	PM94S
1000	RSV4 R APRC ABS (OEM: AP8104329)	2013	2014	PM05S
1000	RSV4 RF ABS	2015	>	PM147S
1000	RSV4 RR ABS	2015	>	PM147S
1000	FALCO SL 1000 (O.E. AP8102610)	2000	2002	CM06S
1000	TUONO R (V2)	2002	2005	CM04S
1000	TUONO R - FACTORY (V2)	2006	2009	PM05S
1000	TUONO V4 R - APRC	2011	>	PM05S
<b>BIMOTA</b>				
1000	BB3	2014	>	PM93S
1099	DB7	2007	2012	CM13S
1099	DB7 ORONERO	2011	>	CM13S
1198	DB8 SP	2010	2013	CM13S
1198	DB8	2014	>	CM13S

1198	DB9 BRIVIDO	2011	>	CM13S
1198	DB11	2011	>	CM13S
<b>BMW</b>				
600	C600 Sport	2012	>	PM146S
650	C650 GT	2012	>	PM146S
650	F 650 CS Scarver	2001	2005	PM138S
650	G 650 Xcountry / Xmoto	2007	2010	PM138S
650	G 650 Xchallenge	2007	2011	PM138S
650	F 650 GS	2009	2012	PM35S
650	F 650 S	2008	2012	PM35S
700	F 700 GS	2013	>	PM35S
800	F800 GT	2013	>	PM35S
800	F 800 S	2006	2011	PM35S
800	F 800 ST	2006	2012	PM35S
800	F 800 GS	2007	>	PM35S
800	F800 GS ADVENTURE	2014	>	PM35S
800	F 800 R	2009	>	PM35S
850	R 850 R	1995	2006	CM07S
850	R 850 RT	1995	2006	CM07S
1000	S 1000 RR	2009	2012	PM93S
1000	S 1000 RR HP4	2013	2014	PM93S
1000	S 1000 RR	2015	>	PM93S
1100	R 1100 GS ABS	1992	1999	CM07S
1100	R 1100 R / R 1100 R ABS	1994	2001	CM07S
1100	R 1100 RS / ABS	1993	2001	CM07S
1100	R 1100 RSL	1994	1997	CM07S
1100	R 1100 RT ABS	1996	2001	CM07S
1150	R 1150 GS	1999	2003	CM07S
1150	R 1150 R	2001	2006	CM07S
1150	R 1150 RS	2001	2005	CM07S
1150	R 1150 RT	2001	2005	CM07S
1150	R 1150 GS Adventure	2002	2005	CM07S
1150	R 1150 R Rockster	2004	2006	CM07S
1200	HP2 Enduro	2006	2007	PM109S
1200	HP2 Megamoto	2007	2011	PM109S
1200	K 1200	1997	2008	PM85S
1200	R 1200 C	1997	2004	CM08S
1200	R 1200 C Avantgarde	2001	2002	CM08S
1200	R 1200 C Classic	2001	2003	CM08S
1200	R 1200 C Cruiser	1998	2001	CM08S
1200	R 1200 C Independent	2001	2003	CM08S

1200	R 1200 C Montauk	2003	2004	CM08S
1200	R 1200 CL	2003	2006	CM08S
1200	R 1200 GS ADVENTURE	2006	2011	PM109S
1200	R 1200 GS RALLY	2012	>	PM109S
1200	R 1200 GS	2004	2012	PM109S
1200	R 1200 GS	2013	>	PM142S
1200	R 1200 GS HP2	2005	2008	PM109S
1200	R 1200 R	2007	2011	PM109S
1200	R 1200 R	2013	>	PM142S
1200	R 1200 RT	2005	2012	PM109S
1200	R 1200 S	2006	2011	PM109S
1200	R 1200 ST	2005	2007	PM109S
1200	R Nine T	2014	>	PM109S
1300	K 1300 GT / R / S	2009	2011	PM85S
<b>BUELL</b>				
1200	M2 Cyclone	1997	2002	OM09S
1200	M2 Cyclon Low	2001	>	OM09S
1200	S1 Lightning	1996	2002	OM09S
1200	S1 White Lightning	1998	2002	OM09S
1200	S2 Thunderbolt	1998	2002	OM09S
1200	S2T Thunderbolt	199	2002	OM09S
1200	S3 Thunderbolt	1997	2001	OM09S
1200	S3T Thunderbolt	1998	2002	OM09S
1200	X1 Lightning	1998	2002	OM09S
1200	1125 R	2007	>	PM41S
<b>CAGIVA</b>				
900	CANYON	2000	2000	P031S
900	GRAN CANYON	1998	2000	P031S
1000	EXTRA RAPTOR	2001	2005	CM97S
1000	NAVIGATOR	1998	2003	P031S
1000	RAPTOR	2000	2005	CM97S
1000	V-RAPTOR	2000	2004	CM97S
<b>DUCATI</b>				
400	MONSTER Dark	2002	2003	P106S
400	MONSTER	2003	2008	PM10S
400	MONSTER S I.E.	2004	2005	PM10S
400	MONSTER Dark IE	2005	2005	PM10S
600	SS	1991	2002	PM121S
600	MONSTER	1993	2002	PM121S



620	MONSTER / Dark	2001	2006	PM10S
620	MULTISTRADA	2005	>	PM12S
620	SPORT	2003	2003	P106S
695	MONSTER	2007	2007	PM10S
696	MONSTER + ABS	2008	2013	CM61S
750	749 all models (2 filters)	2003	2007	SM11S
750	MONSTER	1997	2001	PM121S
750	MONSTER Dark/i.e	2002	>	PM10S
750	PASO	1987	>	P106S
750	SS	1991	2002	PM121S
750	SS I.E.	2000	2002	P106S
795	MONSTER + ABS	2012	>	CM61S
796	HYPERMOTARD	2010	2012	CM61S
796	MONSTER + ABS	2010	2013	CM61S
800	MONSTER	2003	2004	PM10S
800	MONSTER i.e	2003	2004	PM10S
800	MONSTER S2R	2005	2007	PM10S
800	MONSTER S2R Dark	2005	2006	PM10S
800	SCRAMBLER (ALL VERSIONS)	2015	>	CM61S
800	SPORT	2003	2003	P106S
800	SS	2003	2007	P106S
803	MONSTER S2R	2005	2007	PM10S
821	HYPERSTRADA	2013	>	CM61S
821	HYPERMOTARD	2013	>	CM61S
848	848	2008	2010	CM13S
848	848 EVO	2011	>	CM13S
848	848 STREETFIGHTER	2012	>	CM13S
899	PANIGALE	2013	>	PM127S
899	PANIGALE (ALL MODELS) SF BIG AIR FILTER Aviofiber	2012	>	R217STK
899	PANIGALE (ALL MODELS) SF BIG AIR FILTER Carbon Fib	2012	>	R217SBK
900	MONSTER	1993	2002	P106S
900	MONSTER M City	1999	1999	P106S
900	MONSTER M Cromo	2001	2002	PM121S
900	MONSTER S	1999	2000	P106S
900	MONSTER i.e.	2000	2002	P106S
900	MONSTER Dark / I.E	2000	2002	P106S
900	MONSTER i.e.	2001	>	P106S
900	SS	1991	2002	PM121S
900	SS I.E.	2000	2001	P106S
900	Superlight	1991	2002	PM121S
916	MONSTER S4	2001	2003	PM10S
916	MONSTER S4R	2003	2004	PM10S

916	ST4	1999	2000	P106S
944	ST2	1997	2003	P106S
992	MONSTER S2R	2006	2007	P106S
992	ST3	2004	2007	P106S
992	ST3 S	2007	2007	P106S
992	ST4	2001	2003	P106S
992	ST4 S	2001	2005	P106S
996	MONSTER S4	2003	2006	PM10S
996	MONSTER S4R	2005	2006	PM10S
996	ST4S	2001	2005	P106S
998	998 all models	2006	2007	PM10S
998	MONSTER S4R TESTA STRETTA	2007	2007	PM10S
998	MONSTER S4RS TESTA STRETTA	2006	2007	PM10S
1000	999 all models (2 filters)	2003	2007	SM11S
1000	GT	2007	2010	CM61S
1000	SS	2003	2006	P106S
1000	MONSTER IE	2003	2005	PM10S
1000	MULTISTRADA DS	2003	2006	PM12S
1000	MONSTER S2R	2006	2008	PM10S
1000	PAUL SMART	2006	2006	CM61S
1000	SPORT	2006	2006	CM61S
1000	SPORT S	2007	2010	CM61S
1000	SS	2003	2006	P106S
1098	1098 all models	2007	>	CM13S
1100	HYPERMOTARD	2008	>	CM61S
1100	HYPERMOTARD EVO/SP	2010	2012	CM61S
1100	MONSTER / S	2009	2010	CM61S
1100	MONSTER EVO	2011	2013	CM61S
1100	MONSTER DIESEL	2013	>	CM61S
1100	MULTISTRADA	2007	2009	PM12S
1100	STREETFIGHTER	2010	2011	CM13S
1100	STREETFIGHTER S	2010	2013	CM13S
1198	1198 /S	2009	2011	CM13S
1198	STREETFIGHTER/S	2009	>	CM13S
1199	PANIGALE/ S / TRICOLORE	2012	>	PM127S
1199	PANIGALE R	2015	>	PM127S
1199	PANIGALE (ALL MODELS) SF BIG AIR FILTER Aviofiber	2012	>	R217STK
1199	PANIGALE (ALL MODELS) SF BIG AIR FILTER Carbon Fib	2012	>	R217SBK
1200	DIAVEL all model	2011	>	CM13S
1200	MONSTER	2014	>	CM61S
1200	MULTISTRADA / S ABS	2010	2014	CM13S
1200	MULTISTRADA SPORT ABS	2010	2014	CM13S

1200	MULTISTRADA TOURING ABS	2011	2014	CM13S
1200	MULTISTRADA 1200/ S /D Air	2015	>	PM127S
1299	PANIGALE	2015	>	PM127S
1299	PANIGALE (ALL MODELS) SF BIG AIR FILTER Aviofiber	2012	>	R217STK
1299	PANIGALE (ALL MODELS) SF BIG AIR FILTER Carbon Fib	2012	>	R217SBK
<b>GILERA</b>				
500	NEXUS	2003	2011	P077S
800	GP	2007	>	PM120S
<b>HARLEY DAVIDSON</b>				
1200	XR R	2008	>	PM40S
1200	XR X SPORTSTER	2010	>	PM40S
<b>HONDA</b>				
125	CBR R	2011	>	IN PREP
125	@	2000	2006	PM103S
125	DYLAND	>	2006	PM103S
125	PES	2006	2010	PM103S
125	SES	2002	2004	PM103S
125	SH / SHi	2001	2010	PM103S
150	@	2000	2006	PM103S
150	DYLAND	>	2006	PM103S
150	PES	2006	2010	PM103S
150	SES	2002	2004	PM103S
150	SH / SHi	2001	2010	PM103S
300	SH /SHi	2007	>	PM104S
500	CBF	2004	2006	CM14S
500	CBR R/F	2013	>	CM136S
600	CB HORNET	1998	2006	CM14S
600	CB HORNET	2007	2009	CM36S
600	CBF	2004	2006	CM14S
600	CBF	2007	>	CM36S
600	CBF ABS	2008	>	CM36S
600	CBF N	2008	>	CM36S
600	CBF S	2004	2006	CM14S
600	CBF S	2007	>	CM36S
600	CBR F4	2001	2003	PM13S
600	CBR F	2011	>	CM36S
600	CBR RR	2004	2006	PM16S
600	CBR RR	2007	>	PM46S
700	XL TRANSALP	2008	>	PM113S

800	CROSSRUNNER	2011	>	PM112S
800	VFR	1998	2001	PM112S
800	VFR V-TEC	2002	>	PM112S
900	CB F HORNET	2003	2007	CM15S
1000	CB R	2008	>	CM96S
1000	CBF F	2010	>	CM96S
1000	CBR RR (2 filtri)	2004	2007	CM17S
1000	CBR RR	2008	>	PM58S
1300	CB F	2003	>	CM101S
<b>HUSQVARNA</b>				
900	NUDA / NUDA R	2011	2013	PM35S
<b>KAWASAKI</b>				
250	NINJA 250R	2008	>	PM95S
300	NINJA 300	2013	>	PM95S
400	KLX R	2003	2003	CM45S
600	ZX6R Ninja	1998	2001	PM18S
600	ZX6RR Ninja	2003	2004	PM19S
600	ZX6RR Ninja	2005	2005	PM20S
600	ZX6R Ninja	2007	2008	PM48S
600	ZX6R Ninja	2009	>	PM92S
636	ZX6R Ninja	2002	2002	PM18S
636	ZX6R Ninja	2003	2004	PM19S
636	ZX6R Ninja	2005	2006	PM20S
636	ZX6R Ninja ABS	2013	>	PM92S
650	ER-6F + ABS	2006	2008	PM63S
650	ER-6N + ABS	2006	2008	PM63S
650	KLE VERSYS + ABS	2007	2014	PM63S
750	Z750	2004	2012	OM33S
750	Z750 ABS	2004	2012	OM33S
750	Z750R	2011	2012	OM33S
750	Z750R ABS	2011	2012	OM33S
750	Z750S	2005	2006	OM33S
800	Z800	2013	2014	OM33S
800	Z800 ABS	2013	2015	OM33S
800	Z800 E	2013	2014	OM33S
800	Z800 E ABS	2013	2015	OM33S
900	ZX9R Ninja	1998	2003	PM21S
1000	KLZ VERSYS	2012	2014	PM111S
1000	KLX	2004	>	PM114S
1000	Z1000	2003	2009	OM33S

1000	Z1000	2010	2013	PM111S
1000	Z1000 ABS	2007	2009	OM33S
1000	Z1000 ABS	2010	2013	PM111S
1000	Z1000SX	2011	2013	PM111S
1000	Z1000SX ABS	2011	2013	PM111S
1000	ZX10R Ninja	2004	2007	PM22S
1000	ZX10R Ninja	2008	2010	PM47S
1000	ZX10R Ninja + ABS	2011	2015	PM110S
1400	GTR	2008	2014	PM62S
1400	ZZR	2006	2007	PM62S
1400	ZZR ABS	2006	2011	PM62S

### KTM

125	DUKE	2011	>	PM145S
125	RC 125	2014	>	PM145S
200	DUKE	2011	>	PM145S
200	RC 200	2014	>	PM145S
390	DUKE	2012	>	PM145S
390	RC 390	2014	>	PM145S
690	DUKE	2007	>	PM73S
690	SMC/ENDURO/R	2008	>	PM74S
690	SUPERMOTO	2007	2008	PM73S
990	LC8 SUPERDUKE R	2003	2012	PM75S
990	LC8 ADVENTURE S	2006	>	PM75S
990	LC8 ADVENTURE R	2009	>	PM75S
990	LC8 SM T	2009	>	PM75S
1190	RC 8	2008	>	PM76S
1190	RC 8 R	2009	>	PM76S

### KYMCO

300	DOWNTOWN 300i + ABS	2009	>	PM105S
500	X CITING 500	2005	2005	PM37S
500	X CITING 500i - R	2006	2009	PM37S

### MOTO GUZZI

650	65 GT	1988	1989	PM120S
650	NTX	1986	1990	PM120S
650	V65 CUSTOM	1983	1986	PM120S
650	V65 FLORIDA	1985	1992	PM120S
650	V65 POLIZIA-PA NUOVO TIPO	1988	1995	PM120S
750	750 SP	1990	1992	PM120S
750	750 X POLIZIA-PA 1A SERIE <LX15449	1992	1994	PM120S
750	750 X POLIZIA-PA 2A SERIE LX15450>	1995	2002	PM120S
750	BREVA	2003	2009	PM03S

750	NEVADA	2002	2003	PM120S
750	NEVADA CLASSIC	2004	2007	PM03S
750	NEVADA CLASSIC - AQUILA NERA	2012	2013	PM138S
750	NEVADA CLASSIC - AQUILA NERA	2009	2010	PM03S
750	NEVADA CLUB	1998	2001	PM120S
750	NEVADA NUOVO TIPO (LF13000>)	1993	1997	PM120S
750	NEVADA S	2010	2010	PM03S
750	NEVADA S ANNIVERSARIO	2012	2012	PM138S
750	NEVADA VECCHIO TIPO (<LF12999)	1991	1993	PM120S
750	STRADA	1993	1995	PM120S
750	TARGA	1990	1992	PM120S
750	V7 CAFE' CLASSIC	2009	2009	PM03S
750	V7 CLASSIC	2008	2012	PM03S
750	V7 II RACER ABS	2015	2015	PM138S
750	V7 II SPECIAL ABS	2015	2015	PM138S
750	V7 II STONE ABS	2015	2015	PM138S
750	V7 RACER	2012	2014	PM138S
750	V7 RACER	2010	2011	PM03S
750	V7 SPECIAL – STONE	2012	2014	PM138S
750	V75 PA NUOVO TIPO	1996	2001	PM120S
750	V75 PA VECCHIO TIPO	1992	1996	PM120S
850	850 LE MANS III	1981	1984	PM120S
850	850 T5 CIVILE III SERIE	1984	1987	PM120S
850	850 T5 POLIZIA-CC-PA VECCHIO TIPO	1985	1989	PM120S
850	BREVA	2006	2007	CM02S
850	GRISO	2006	2007	PM01S
850	NORGE	2007	2007	CM02S
940	BELLAGIO - AQUILA NERA	2007	2013	P031S
1000	1000 GT	1987	1991	PM120S
1000	1000 SP II	1984	1987	PM120S
1000	CALIFORNIA II	1981	1987	PM120S
1000	DAYTONA	1992	1995	P031S
1000	DAYTONA RACING	1996	1996	P031S
1000	DAYTONA RS	1997	1998	P031S
1000	MGS-01 CORSA	2004	2007	CM02S
1000	QUOTA	1992	1997	P031S
1000	V10 CENTAURO	1997	1999	P031S
1100	BREVA	2005	2007	CM02S
1100	CALIFORNIA	1994	1997	P031S
1100	CALIFORNIA ALUMINIUM - TITANIUM	2003	2004	P031S
1100	CALIFORNIA AQUILA NERA	2009	2011	P031S
1100	CALIFORNIA CLASSIC - TOURING	2006	2008	P031S

1100	CALIFORNIA EV	2001	2002	P031S
1100	CALIFORNIA EV - EV TOURING	2003	2005	P031S
1100	CALIFORNIA EV (V11 EV USA)	1997	2000	P031S
1100	CALIFORNIA EV P.I.	2002	2002	P031S
1100	CALIFORNIA JACKAL	1999	2001	P031S
1100	CALIFORNIA SPECIAL	1999	2000	P031S
1100	CALIFORNIA SPECIAL SPORT - ALUMINIUM	2002	2003	P031S
1100	CALIFORNIA SPORT	2001	2002	P031S
1100	CALIFORNIA STONE	2001	2005	P031S
1100	CALIFORNIA METAL	2002	2003	P031S
1100	CALIFORNIA VINTAGE	2006	2012	P031S
1100	GRISO	2005	2008	PM01S
1100	QUOTA 1100 ES	1999	2001	P031S
1100	SPORT 1100 CARBURATORI	1994	1996	P031S
1100	SPORT 1100 INIEZIONE	1996	1999	P031S
1100	SPORT CORSA	1998	1999	P031S
1100	V11 CAFE SPORT, BALLABIO, COPPA ITALIA	2003	2005	P031S
1100	V11 LE MANS	2002	2002	P031S
1100	V11 LE MANS, NAKED	2001	2001	P031S
1100	V11 LE MANS, NAKED, SPORT	2003	2005	P031S
1100	V11 SPORT	1999	2001	P031S
1200	BREVA	2007	2007	CM02S
1200	GRISO 8V - 8V SPECIAL EDITION	2007	2013	PM01S
1200	GRISO SE 8V	2015	>	PM01S
1200	NORGE	2006	2008	CM02S
1200	NORGE GT 8V	2010	2013	CM02S
1200	SPORT	2006	2007	CM02S
1200	SPORT 8V	2008	2013	CM02S
1200	STELVIO	2008	2008	PM01S
1200	STELVIO 8V STD - NTX	2011	>	PM01S
1200	STELVIO STD - NTX	2009	2010	PM01S
1400	CALIFORNIA CUSTOM ABS	2013	>	PM01S
1400	CALIFORNIA TOURING ABS	2013	>	PM01S

### MV AGUSTA

675	BRUTALE	2011	>	CM135S
675	F3	2011	>	CM135S
800	BRUTALE 800	2013	>	CM135S
800	RIVALE	2013	>	CM135S

### PIAGGIO

125	SUPERHEXAGON GTX	2000	>	P077S
500	X9	2001	>	P077S

### SUZUKI

400	BURGMAN	2006	2011	PM106S
400	BURGMAN ST	2012	>	PM106S
400	DRZ E / SM	2001	2008	CM45S
400	DRZ S / SM	2000	2011	CM45S
600	GSF Bandit	1995	1999	PM100S
600	GSR	2006	2010	PM65S
600	GSXR	2001	2003	PM23S
600	GSXR	2004	2005	PM24S
600	GSXR	2006	2010	PM25S
600	GSXR	2011	>	PM122S
650	DL V-STORM	2003	2006	PM114S
650	GSF N/BANDIT	2005	2006	PM67S
650	SV N/S	2003	2007	PM66S
650	SFV GLADIUS	2009	>	PM117S
750	GSR	2011	>	PM65S
750	GSX-R W	1992	1995	PM100S
750	GSX-R	2000	2003	PM23S
750	GSXR	2004	2005	PM24S
750	GSXR	2006	2010	PM25S
750	GSXR	2011	>	PM122S
1000	DL V-STORM	2002	2010	PM114S
1000	GSXR	2001	2004	PM23S
1000	GSXR	2005	2008	PM26S
1000	GSXR – SE Limited Production	2009	>	PM91S
1000	SV S	2003	2007	PM66S
1000	TL S	1997	>	CM97S
1200	GSF N/Bandit	2006	2006	PM67S
1250	GSF N/Bandit	2007	>	PM67S
1300	HAYABUSA	1999	2007	CM69S
1300	HAYABUSA	2008	>	PM70S
1400	B-KING	2008	>	PM68S

### TRIUMPH

675	DAYTONA	2006	2012	PM60S
675	DAYTONA R	2012	>	PM60S
675	DAYTONA SE	2008	2009	PM60S
675	STREET TRIPLE	2007	2012	PM60S
675	STREET TRIPLE R	2008	2012	PM60S
675	STREET TRIPLE	2013	>	PM143S
800	TIGER / XC	2011	>	PM124S
1050	TIGER	2007	>	PM115S
1050	TIGER SE	2012	>	PM115S
1050	SPEED TRIPLE	2005	2010	PM115S



1050	SPEED TRIPLE	2011	>	PM123S
1050	SPEED TRIPLE R	2012	>	PM123S
1050	SPRINT GT	2011	>	PM115S
1050	SPRINT ST	2005	2010	PM115S
<b>YAMAHA</b>				
125	XCITY	2005	>	PM107S
125	XMAX	2005	>	PM107S
125	YZF R	2009	2011	PM116S
125	WR 125R	2009	>	PM116S
150	FZ-150i – V-IXION	2008	>	PM116S
150	YZF-R15	2008	>	PM116S
250	R 25	2014	>	PM44S
250	XCITY	2005	>	PM107S
250	XMAX	2005	>	PM107S
300	R3	2015	>	PM44S
400	SR 400	2014	>	PM44S
500	T - MAX	2001	2007	PM34S
500	T - MAX	2008	2011	PM44S
530	T – MAX	2012	>	PM44S
600	FZS FAZER	1998	2003	CM102S
600	FZ6	2004	2006	PM71S
600	FZ6 S2	2007	>	PM71S
600	YZF - R6	1999	2005	PM27S
600	YZF- R6	2006	2007	PM30S
600	YZF - R6	2008	>	PM50S
660	MT- 03	2007	2011	PM42S
660	XT R/X	2004	>	PM42S
700	MT-07/MT-07A/MT-07 MotoCage	2014	>	CM148S
700	FZ-07	2015	>	CM148S
800	FZ8	2010	2014	PM72S
850	FZ-09	2014	>	PM149S
850	FJ-09	2015	>	PM149S
850	MT-09	2014	>	PM149S
1000	FZS FAZER	2001	2005	CM98S
1000	FZ1	2001	2005	CM98S
1000	FZ1	2006	2012	PM72S
1000	FZ1 N	2006	2008	PM72S
1000	FZ1 S	2006	2008	PM72S
1000	FZ1 FAZER	2006	2009	PM72S
1000	YZF R1	1998	2001	CM39S
1000	YZF R1	2002	2003	PM29S
1000	YZF R1	2004	2006	PM28S

